

SAINT PHILBERT GRAND LIEU – DIMANCHE 16 Octobre 2022

Détail des secteurs Définis le dimanche matin en fonction de la météo – du niveau d'eau et des lentilles qui arrivent sur le secteur canal notamment

Secteur 1 marais (!!! SECTEUR PRIVE : pas d'autorisation pour s'entraîner – merci de respecter)

Pour accéder : direction la chevrolière (sur le plan en bleu) passer au dessus de la rocade (à droite au rond point) faire 100m et 1^{ère} à gauche direction la guinevre : suivre la route sur 1,5 km et vous arrivez au niveau du pré

Capacité : 20 Places – **prévoir le chariot en cas de pluie (postes 1 à 20) – profondeur moyenne entre 1 ET 2m**



Secteur 2 terrain des sports

Pour accéder : direction Centre de saint philbert (en bleu) continuer sur la rue du port prendre le complexe sportif des chevrets remonter le parking en totalité jusqu'à la hauteur du terrain de boules – accès par le bord de l'eau

Pour les postes de 21 à 25 dépôt du matériel et se garer derrière les postes situés entre 26 et 30

Capacité : 10 Places (en raison du faible niveau) postes 21 à 30 **profondeur moyenne entre 0,5m ET 1m**



Secteur 3 CANAL camping

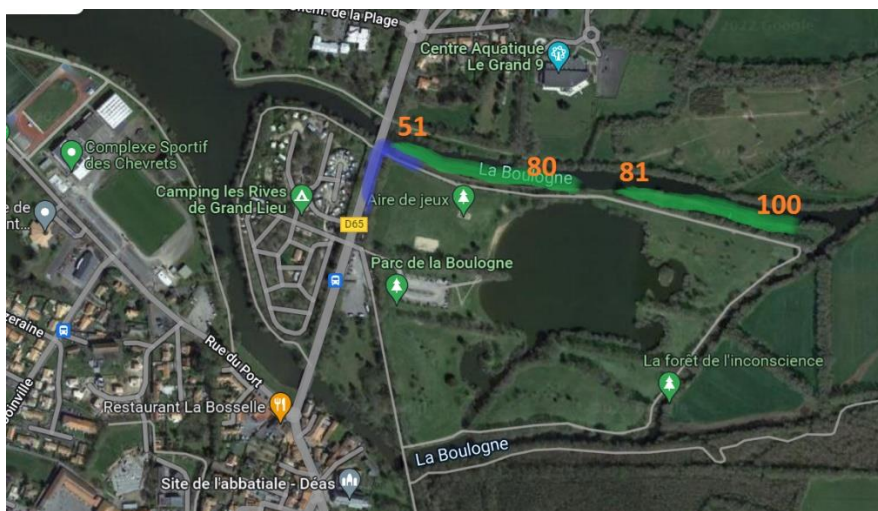
Pour accéder : Remonter au niveau du rond point et accès par les gros numéros pour ressortir l'après midi par les petits numéros (à confirmer en fonction de l'état du terrain le jour J)

Capacité : 20 Places – postes 31 à 50 **profondeur moyenne entre 0,8m ET 1m50**



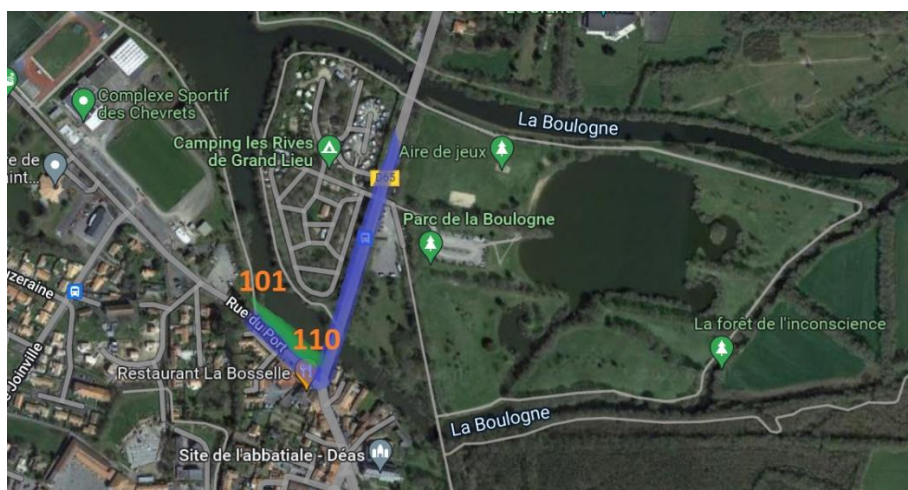
Secteur 4 CANAL

Pour accéder : Tourner à droite juste avant le pont du canal **Capacité** : 50 Places (postes 51 à 80) puis 81 à 100 **profondeur moyenne entre 0,8m ET 1m50 Sur les 1ers numéros et entre 0,5m et 1m sur les autres numéros**



Secteur 5 QUAÏ

Pour accéder : Rue du port – capacité 10 Places postes 101 à 110 **profondeur moyenne entre 0,5m ET 2m**



Liste des inscrits pour dimanche

SAINT PHILBERT GRAND LIEU - 16 Octobre 2022				
CLT	NOM - PRENOM	CLUB	POSTE	poids
1	AFFILE Ollivier	GAULE NANTAISE		
2	ALLARD Anthony	NON LICENCIE		
3	AMELINE Yannick	GAULE NANTAISE		
4	BABIN Stéphane	PECHE EXPERT		
5	BARBARIN Yves	ABLETTE NORTAISE		
6	BARBARIT Pierre	GAULE NANTAISE		
7	BELLICOURT Pauline	CD 01		
8	BLINEAU Claude	CD 35		
9	BLOT Jean Bernard	CD 53		
10	BODIER André	CD 49		
11	BODIER Ludovic	CD 49		
12	BOIVIN Patrick	CD 85		
13	BONATO Alban	CD 01		
14	BRET Christian	CD 85		
15	BRUNET Damien	GAULE NANTAISE		
16	CANDI Alexis	CD 85		
17	CHARPENTIER Laurent	PECHE EXPERT		
18	CHONOV Ivan	CD 49		
19	COSSON Patrick	GARDON GENESTON		
20	CONTOUX Pascal	GARDON GENESTON		
21	DAULEU Jean Louis	TSL 44		
22	DOUILLARD Gabriel	ISAC PECHE 44		
23	DOUSSET Kévin	TSL 44		
24	DUGAY Christophe	CD 85		
25	FASQUEL Patrice	CD 80		
26	FAVEREAU Ludovic	GAULE NANTAISE		
27	FERRE Hilaire	NON LICENCIE		
28	GABORIT Stéphane	PECHE EXPERT		
29	GARNIER Sylvain	ISAC PECHE 44		
30	GAVINI Raphael	CD 85		
31	GOBIN Gilles	ISAC PECHE 44		
32	GROUHAN Alain	BREME TRIGNACAISE		
33	HACHET Serge	GARDON GENESTON		
34	LEGENDRE Joel	TSL 44		
35	LEGUENNEC Philippe	TSL 44		
36	LONGUET Francois	BREME TRIGNACAISE		
37	LUCAS Christian	ISAC PECHE 44		
38	MACHADO José	GAULE NANTAISE		
39	MADOUAS Jason	NON LICENCIE		
40	MADOUAS Johnny	PECHE EXPERT		
41	MADOUAS Marvyn	NON LICENCIE		
42	MALIDIN David	GARDON GENESTON		
43	MAUPIN Delphine	CD 85		
44	MAUSSION Michel	CD 49		
45	MENET Guy	ABLETTE NORTAISE		
46	NAULEAU Dani	CD 85		
47	PICARD Pascal	GARDON GENESTON		
48	PINEAU Philippe	GARDON GENESTON		
49	POILANE Thierry	CD 53		
50	POISBLAUD Hervé	CD 85		
51	PRIE Gianni	NON LICENCIE		
52	RIGOURD Vincent	GAULE NANTAISE		
53	RIVET Jean luc	CD 35		
54	ROBION Freddy	CD 85		
55	ROUILLE Patrick	CD 85		
56	ROUSSEAU Vincent	GARDON GENESTON		
57	SALMON Franck	PECHE EXPERT		
58	SIMON Thierry	AUTR CD		
59	SOLON Dominique	AUTR CD		
60	TELLIER Jean claude	GAULE NANTAISE		
61	TENDRON Ludovic	ISAC PECHE 44		
62				
			TOTAL	0
			Moy / Pêcheur	0